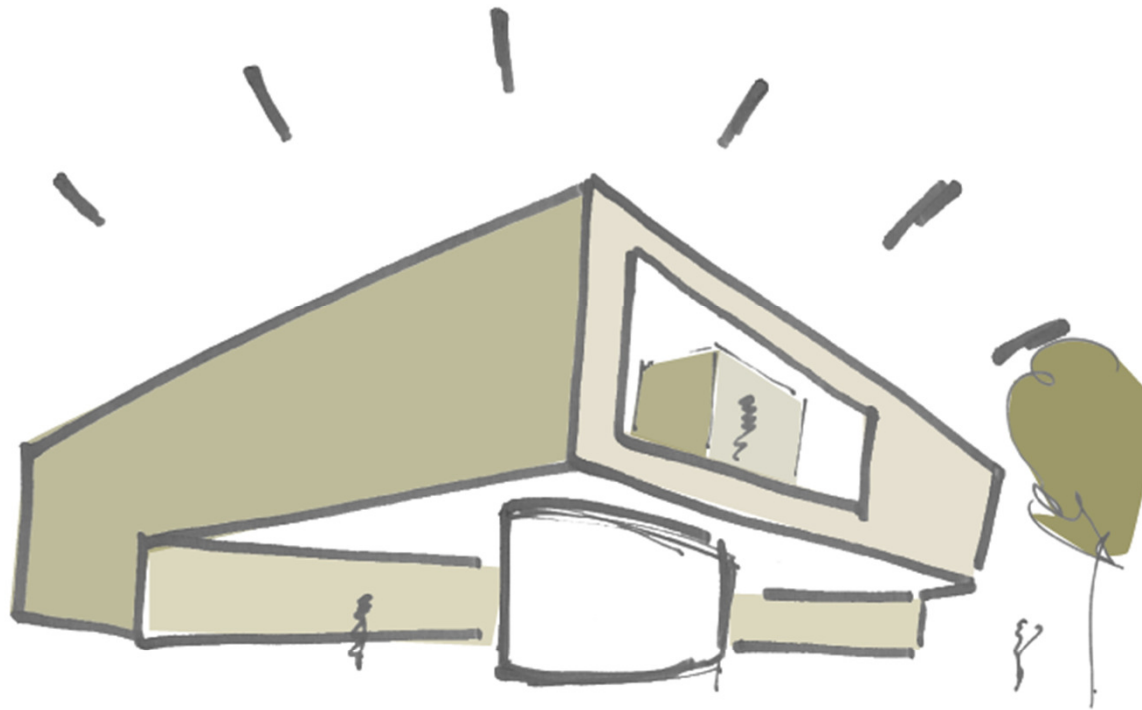


27:02:2014

GEMEENSCHAPSCENTRUM SCHILDE

Mensen en cultuur verbinden in het dorpscentrum



GEMEENSCHAPSCENTRUM SCHILDE

Mensen en cultuur verbinden in het dorpscentrum

1. HISTORIEK _ FREDERIK JACOBS
2. NIEUWE VISIE _ KATHLEEN KREKELS
3. ARCHITECTUUR _ NATHALIE VAN DE WALLE
4. OMGEVINGSAANLEG _ SARA KOOYMAN
5. PLANNING & ACTIEPUNTEN _ NATHALIE VAN DE WALLE
6. VRAGENMOMENT

HISTORIEK

2011	2011-03-17	WEDSTRIJDONTWERP
	2011-11-07	START PROJECT
	2011-12-09	OPEN FORUM AVOND
2012	2012-03-12	VOORSTELLING AANPASSINGEN ONTWERP
	2012-05-03	BESPREKING BRANDWEER
	2012-05-07	BESPREKING INTEGRALE TOEGANKELIJKHEID
2013	2013-03-11	STUURGROEP NIEUWE COLLEGE
	2013-07-01	UPDATE PVE EN ONTWERP
	2013-10-08	BESPREKING BRANDWEER
	2013-11-06	RWO Ruimtelijke Ordening, Woonbeleid en Onroerend Erfgoed
2014	2014-01-14	DEFINITIEF PVE EN ONTWERP
	2014-02-27	TOELICHTING GEBRUIKERS

HISTORIEK

		Burgemeester Schilde	Eerste schepen	Schepen seniorenbeleid	Schepen onderwijs	Schepen openbare werken	Gemeentesecretaris Schilde	Diensthof en/of medewerker Stedenbouw	Hoofd technische dienst Schilde	Duurzaamheidsambtenaar	Adjunct directeur Muziekacademie	Directeur Muziekacademie	Directeur Tekenschool	Medewerster tekenschool	Voorzitter Albert Van Dijk genootschap	Coördinator cultuurbelief	Diensthof sport en gezondheid	Medi diensthof jeugd en welzijn	Occasionële gebruikers dienstencentrum	Gewestelijk ambtenaar Alpen	Brandweer	Toegankelijkheidsambtenaar
0866A-100-14601V-0799-0799	Verlag voorbereidende vergadering start project 7/11/2011	x	x				x	x														
0866A-100-14801V-0799-0799	Verlag projectgroep 16 november 2011: toelichting concept adhv visiebundel						x	x	x	x	x				x	x	x	x				
0866A-100-14802V-0799-0799	Verlag stuurgroep 1 25 november 2011: presentatie team en concept	x		x	x	x	x		x													
0866A-100-14901V-0799-0799	Verlag bespreking Agentschap Ruimtelijke Ordening 29/11/2011							x												x		
0866A-100-14902V-0799-0799	Verlag projectgroep 28 november 2011						x	x	x													
0866A-100-15001B-0799	presentatie gebruikers 9/12/2011: open forum avond																				x	
0866A-100-21701V-0495	notities FJ 19-01-2012 Tekenlokaal/Atelier						x	x	x	x		x	x		x							
0866A-100-20701V-0495	verslag stuurgroep 2, 23 januari 2012	x		x	x	x	x	x	x													
0866A-100-20902V-0495	notities FJ 01-03-2012 E2						x	x	x						x	x						
0866A-100-21201V-0799-41	Verlag stuurgroep 3 12 maart 2012:voorleggen updedate PVE en VO	x	x	x	x	x	x	x	x													
0866A-100-21401C-41	Verlag per mail vergadering met muziekleschool 19/03/2012										x	x										
0866A-150-21201V-0495	notities FJ 19-03-2012								x	x												
0866A-100-21401V-55-55	Verlag stuurgroep 4 27/03/2012: update PVE en VO gekoppeld aan raming	x	x	x	x	x	x	x	x													
0866A-150-21901V-55-55	Ontwerpbespreking brandnormen 3/05/2012																					x
0866A-150-22001V-55-55	Ontwerpbespreking integrale toegankelijkheid 7/05/2012																					x
0866A-150-21905C-41	Verlag per mail vergadering gebruikers 03/05/12										x	x	x	x	x							
0866A-150-22002V-55-55	Verlag projectgroep 7/05/2012						x	x	x	x												
0866A-200-31101V-55	Verlag stuurgroep 11/02/2013	x	x	x	x	x	x	x	x													
0866A-200-32801V-FJ	Verlag stuurgroep 22/04/2013																					
0866A-200-31901V-0799-55	Verlag projectgroep 08/05/2013	x	x	x	x	x																
0866A-200-35385V-0799-55	Verlag stuurgroep 03/06/2013									x	x											
0866A-200-32401V-0799-55	Verlag projectgroep 14/06/2013																					
0866A-200-32801V-55-55	Ontwerpbespreking brandweer 08/10/2013																					x
0866A-200-34302V-55-55	Verlag stuurgroep 21/10/2013																					
0866A-200-34602V-0799-0709	Verlag RWO 06/11/2013																					x
0866A-200-34601V-0799-0709	verslag projectgroep terrein 12/11/2013																					
0866A-520-35001V-55-55	Verlag stuurgroep 12/12/2013																					
0866A-200-40301V-55-55	Verlag stuurgroep 13/01/2014	x	x	x	x	x	x	x	x													
0866A-200-40601V-0717-55	Verlag projectgroep terrein 06/02/2014																					
0866A-150-	Verlag stuurgroep 20/02/2014																					

NIEUWE VISIE

“EEN PLAATS WAAR MENSEN ELKAAR KUNNEN ONTMOETEN
BINNEN EEN SETTING VAN CULTUUR,
VAN VERENIGING OF PERSOONLIJKE ONTSPANNING.”

ARCHITECTUUR



IMPRESSIE

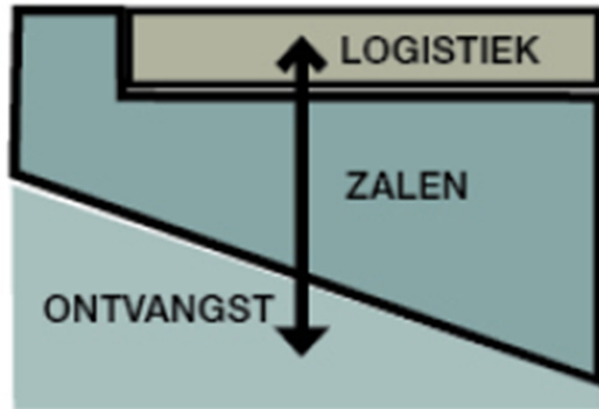
- + TOEGANKELIJKE **CULTUURVILLA**
- + **POLYVALENT** GEBRUIK VOOR VESCHIEDENE VERENIGINGEN
- + INTEGRATIE VAN **HORECA** ZORGT VOOR LEVEN IN GEBOUW
- + ZELFDE **VLOEROPPERVLAKTES** VOOR DE VERSCHILLENDE FUNCTIES

ARCHITECTUUR VISIE



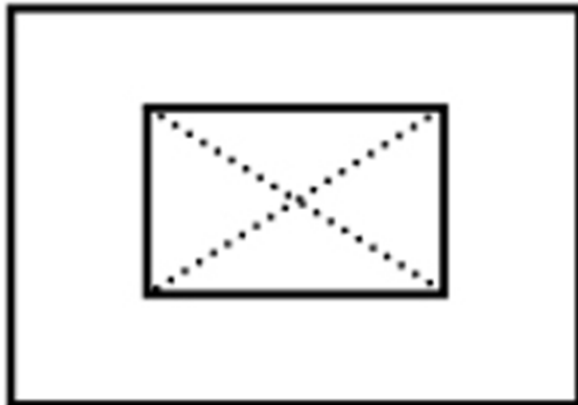
IMPRESSIE

ARCHITECTUUR VISIE



FUNCTIONEEL PLANOPBOUW

- + SCHEIDING PUBLIEK - LOGISTIEK
- + RUIMTES FUNCTIONEEL GECLUSTERD



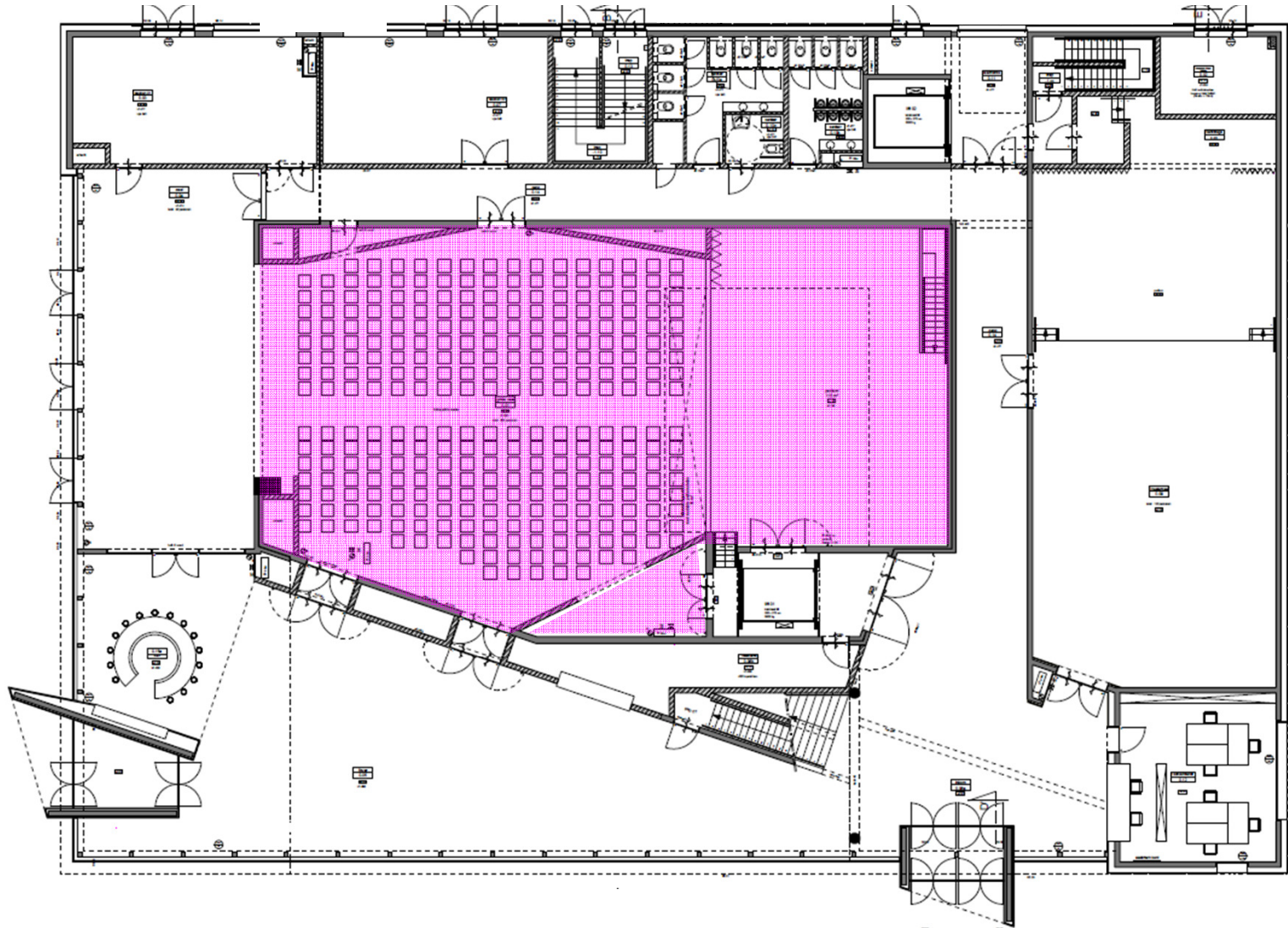
TOEKOMSTVISIE

- + 'ONTPITTING' VAN HET GEBOUW
MOGELIJK DOOR LOGISCHE DRAAGSTRUCTUUR
- + DUURZAAM ONTWERP

- GROTE ZAAL** _ 345 M²
- + 300 PERSONEN
- + VAST PODIUM 115 M² HOOGTE 1,20M
- + LIFT VOOR VLEUGELPIANO NAAR PODIUM
- + RECHTSTREEKSE VERBINDING MET ARTIESTENFOYER

ARCHITECTUUR

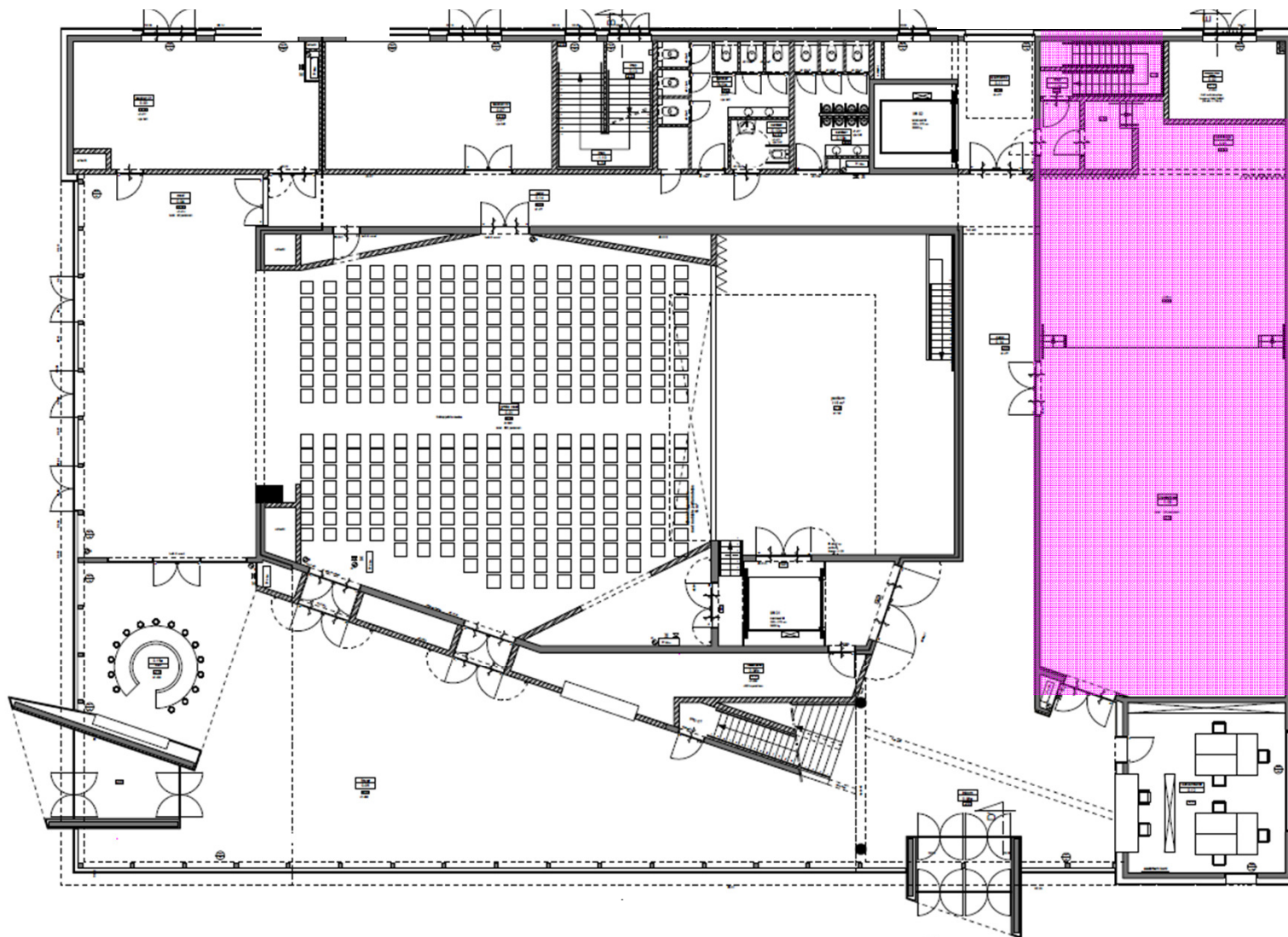
GRONDPLAN GELIJKVLOERS



THEATERZAAL _ 208 M²
+ 120 PERSONEN
+ VAST PODIUM HOOGTE 0,50M
+ TOEGANG NAAR ARTIESTENFOYER

ARCHITECTUUR

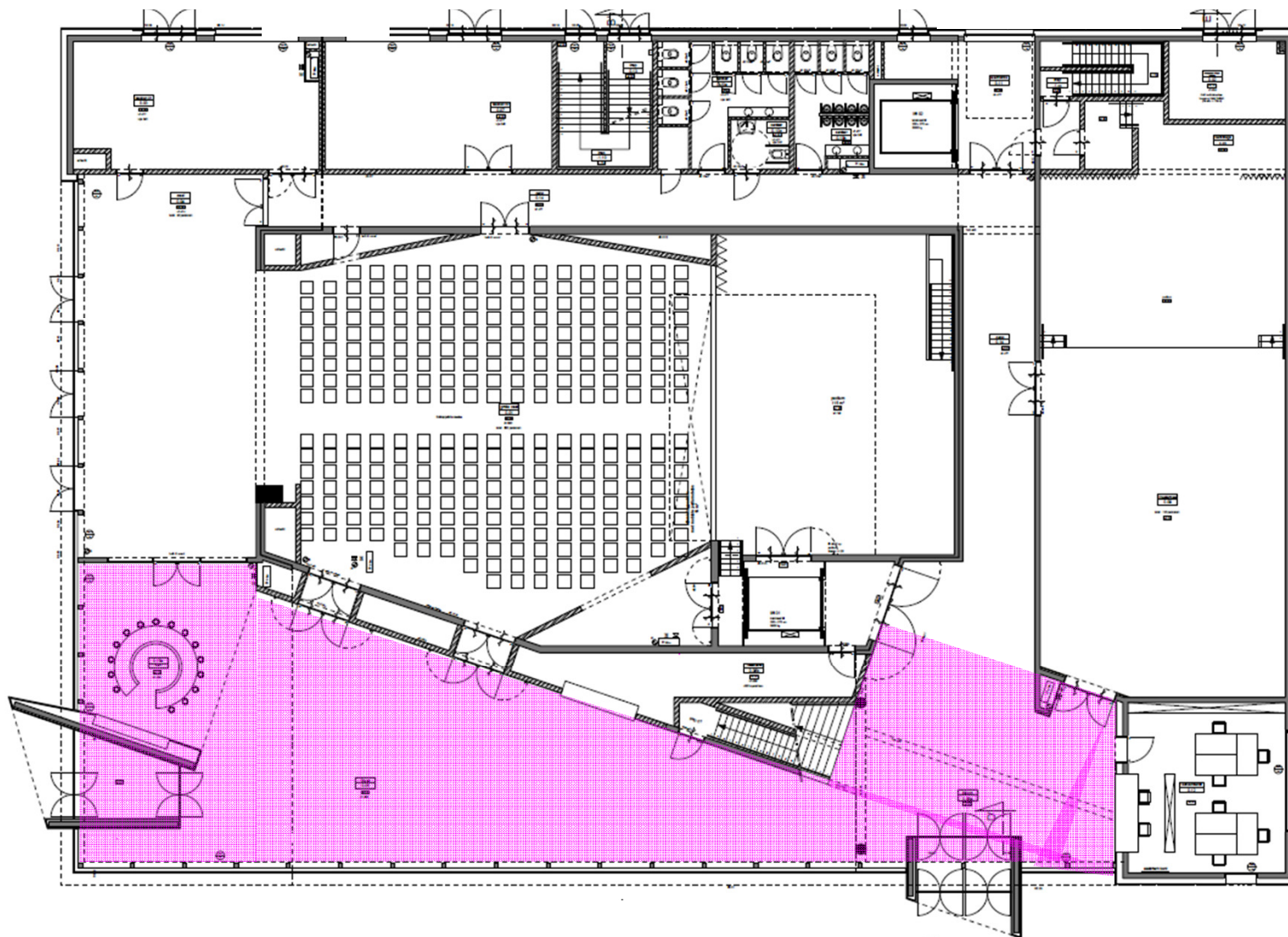
GRONDPLAN GELIJKVLOERS



- FOYER** _ 229 M²
+ RELATIE BINNEN - BUITEN
+ VRIJSTAANDE BAR LANGS TERRAS
+ VESTIAIRE

ARCHITECTUUR

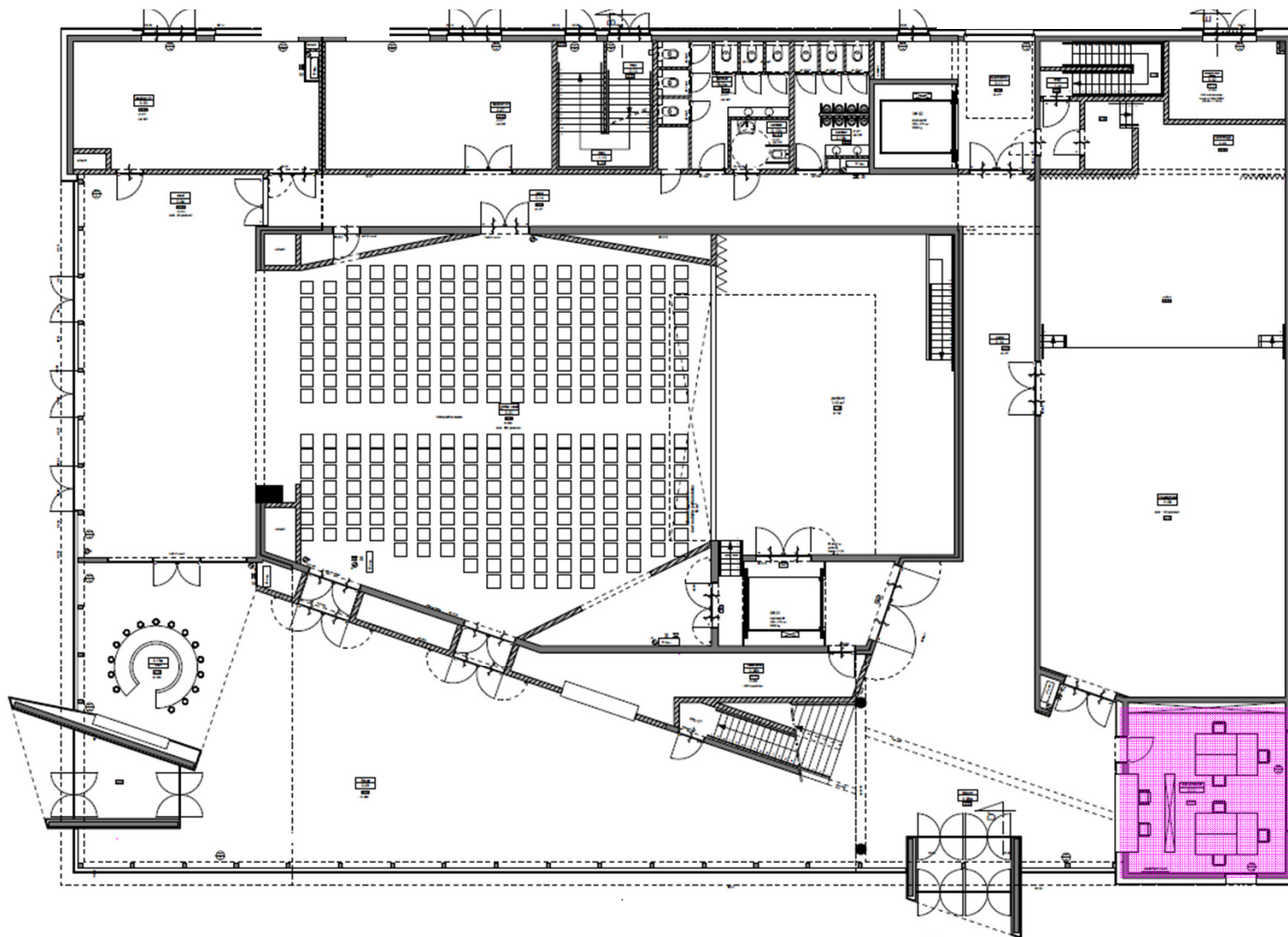
GRONDPLAN GELIJKVLOERS



EVENEMENTENLOKET _ 40 M²
+ CENTRAAL GELEGEN NABIJ INKOM
+ OPEN BALIE MET 6 WERKPLEKKEN (NORM 6 M²/p)

ARCHITECTUUR

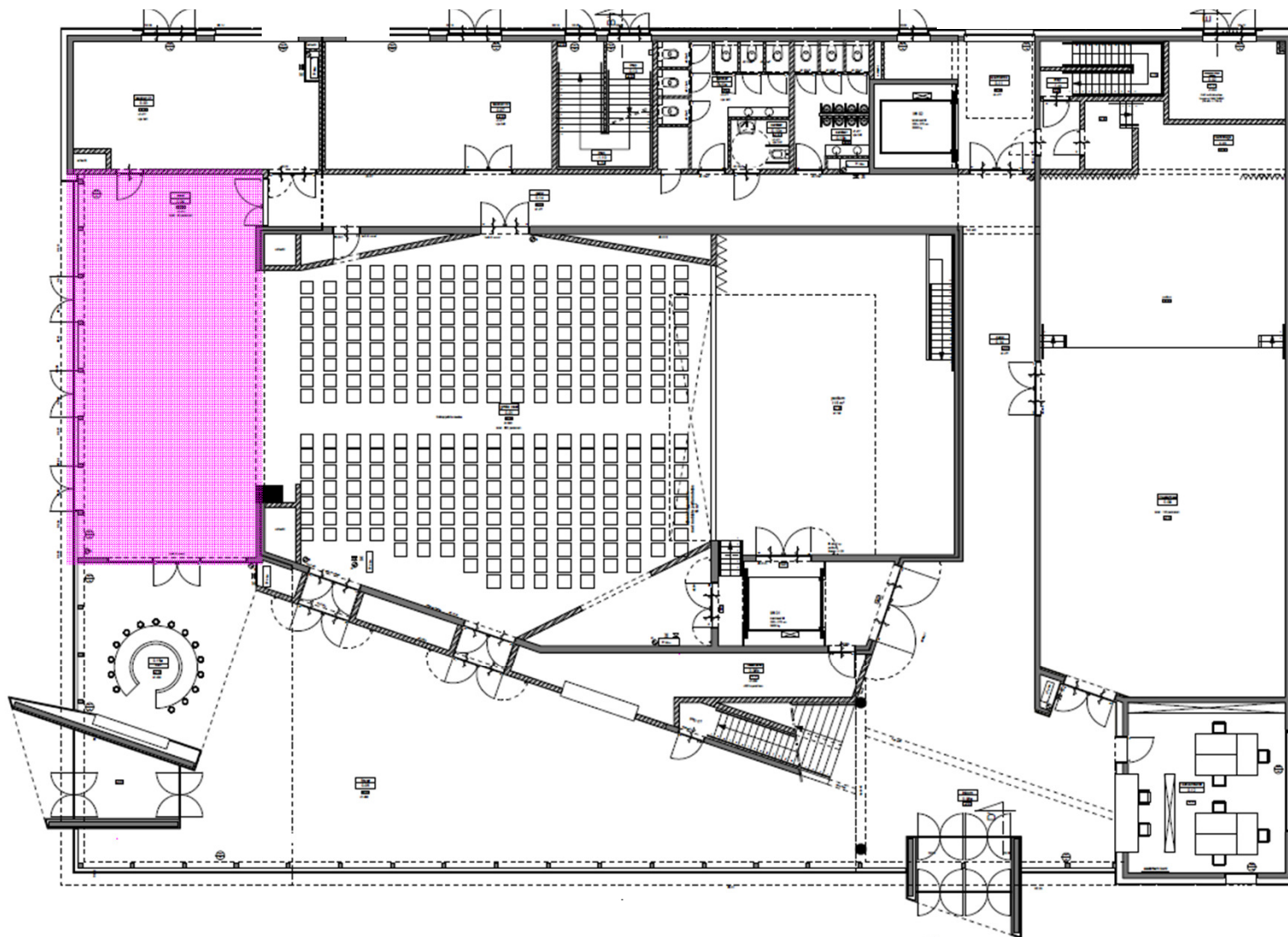
GRONDPLAN GELIJKVLOERS



- EETGELEGENHEID** _ 108 M²
+ 80 PERSONEN / MET TAFELS CA. 65 PERSONEN
+ RECHTSTREEKSE TOEGANG KEUKEN EN FOYER
+ AANGRENZEND TERRAS

ARCHITECTUUR

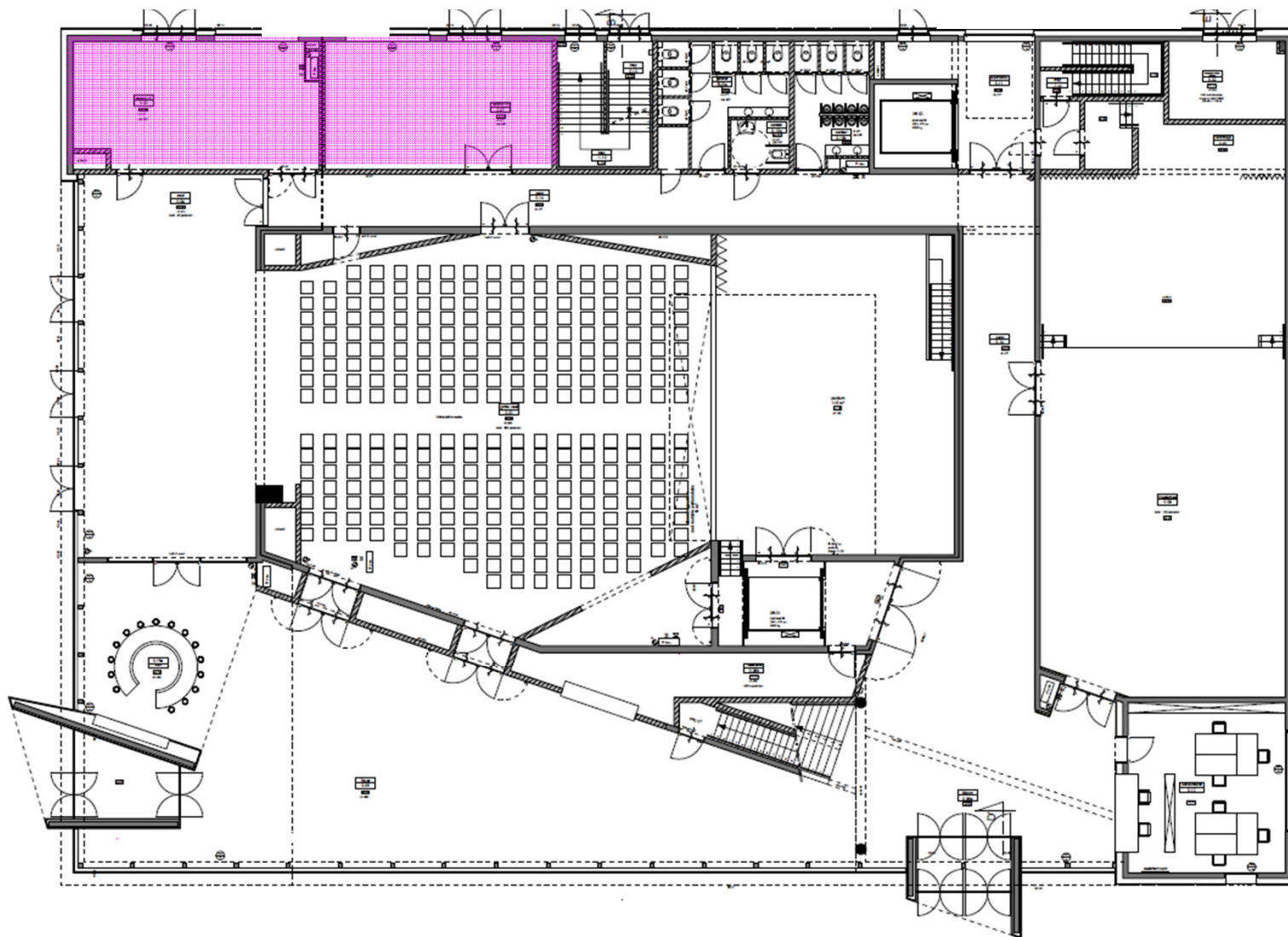
GRONDPLAN GELIJKVLOERS



KEUKEN _ 2 X 48 M²
+ 2 DIENSTKEUKENS: CONCESSIEHOUDER & VERENIGINGEN
+ TOEGANGKELIJK LANGS LOS-EN LAADZONE

ARCHITECTUUR

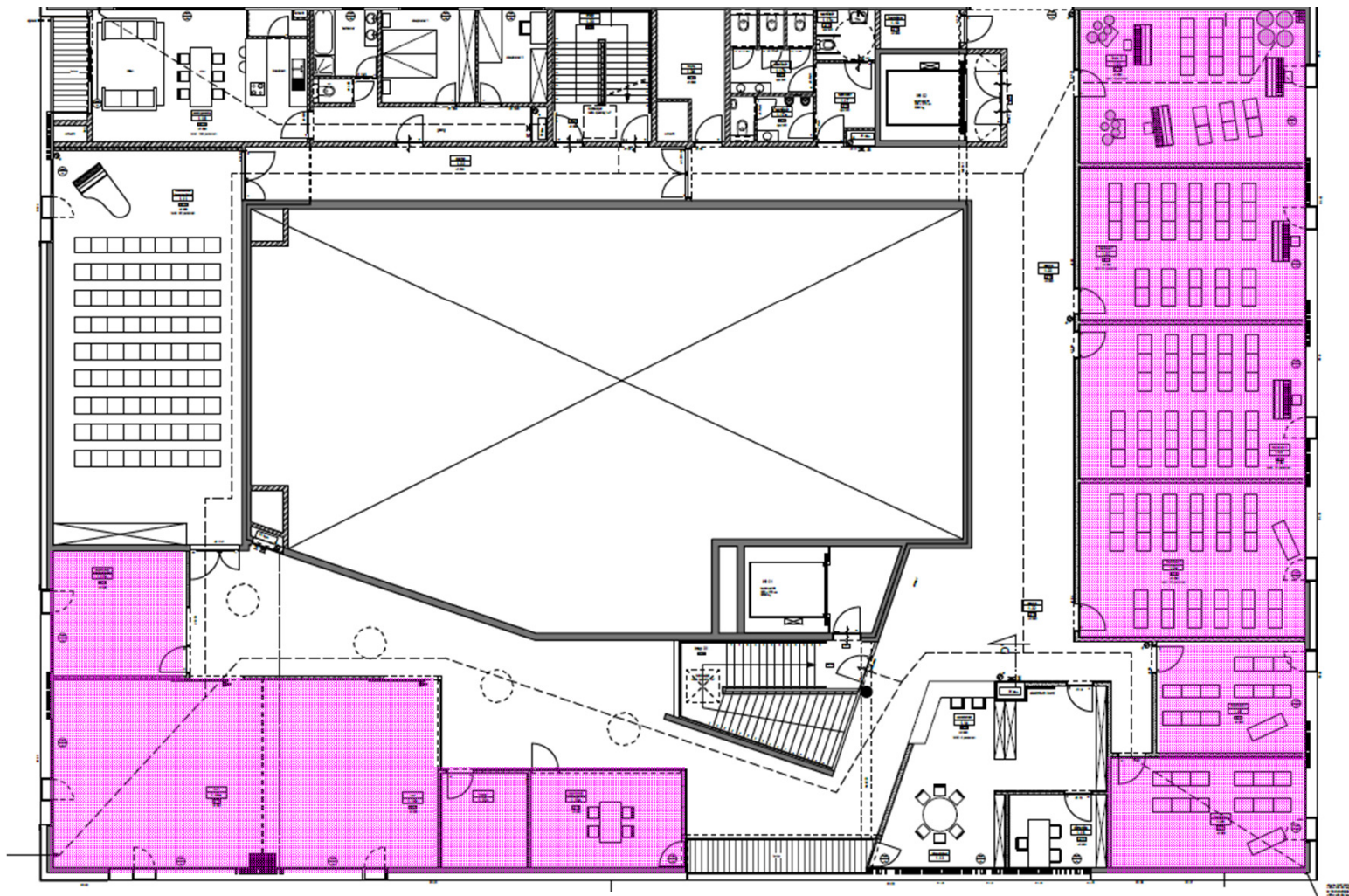
GRONDPLAN GELIJKVLOERS



POLYVALENTE (VERGADER)RUIMTES
+ DIVERSE OPPERVLAKTES
+ MOBIELE WANDEN

ARCHITECTUUR

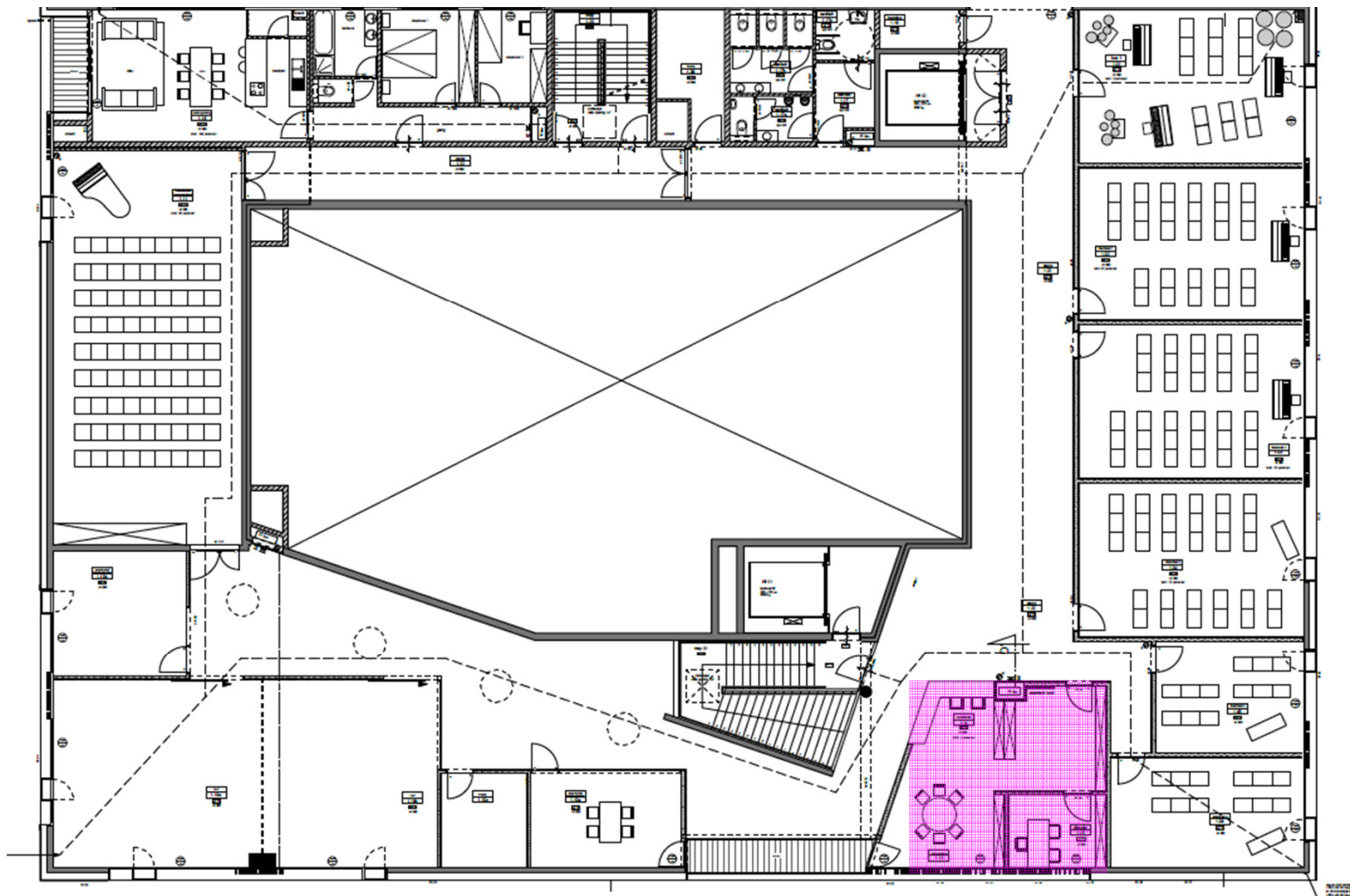
GRONDPLAN VERDIEPING



- ADMINISTRATIE** _ 40 M²
+ OPEN ONTVANGSBALIE
+ LERAARSLOKAAL
+ AFZONDERLIJK BUREEL DIRECTIE MUZIEKSCHOOL

ARCHITECTUUR

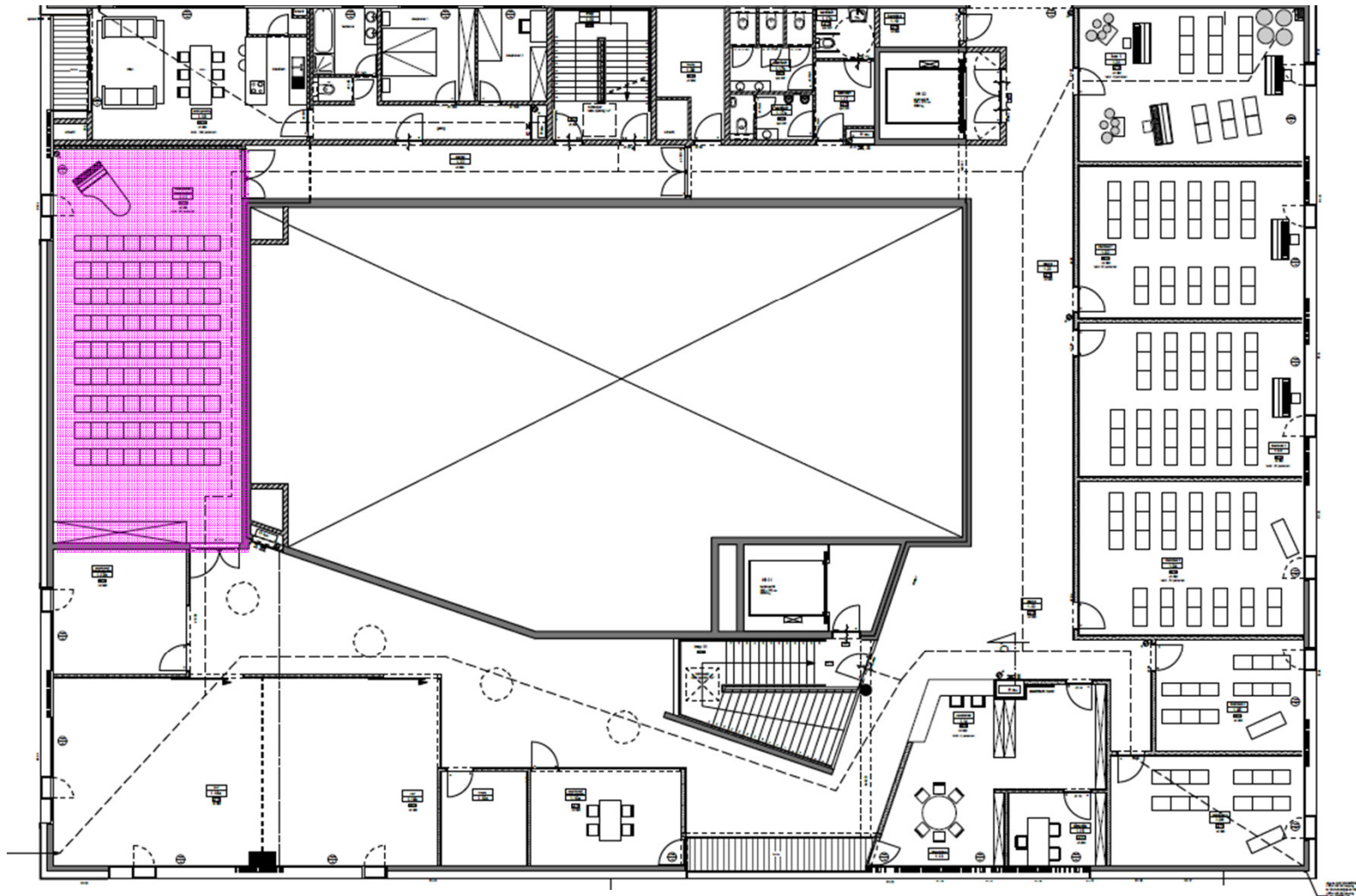
GRONDPLAN VERDIEPING



MULTIFUNCTIONEEL (BEWEGINGS)LOKAAL _ 108 M²
+ 80 PERSONEN

ARCHITECTUUR

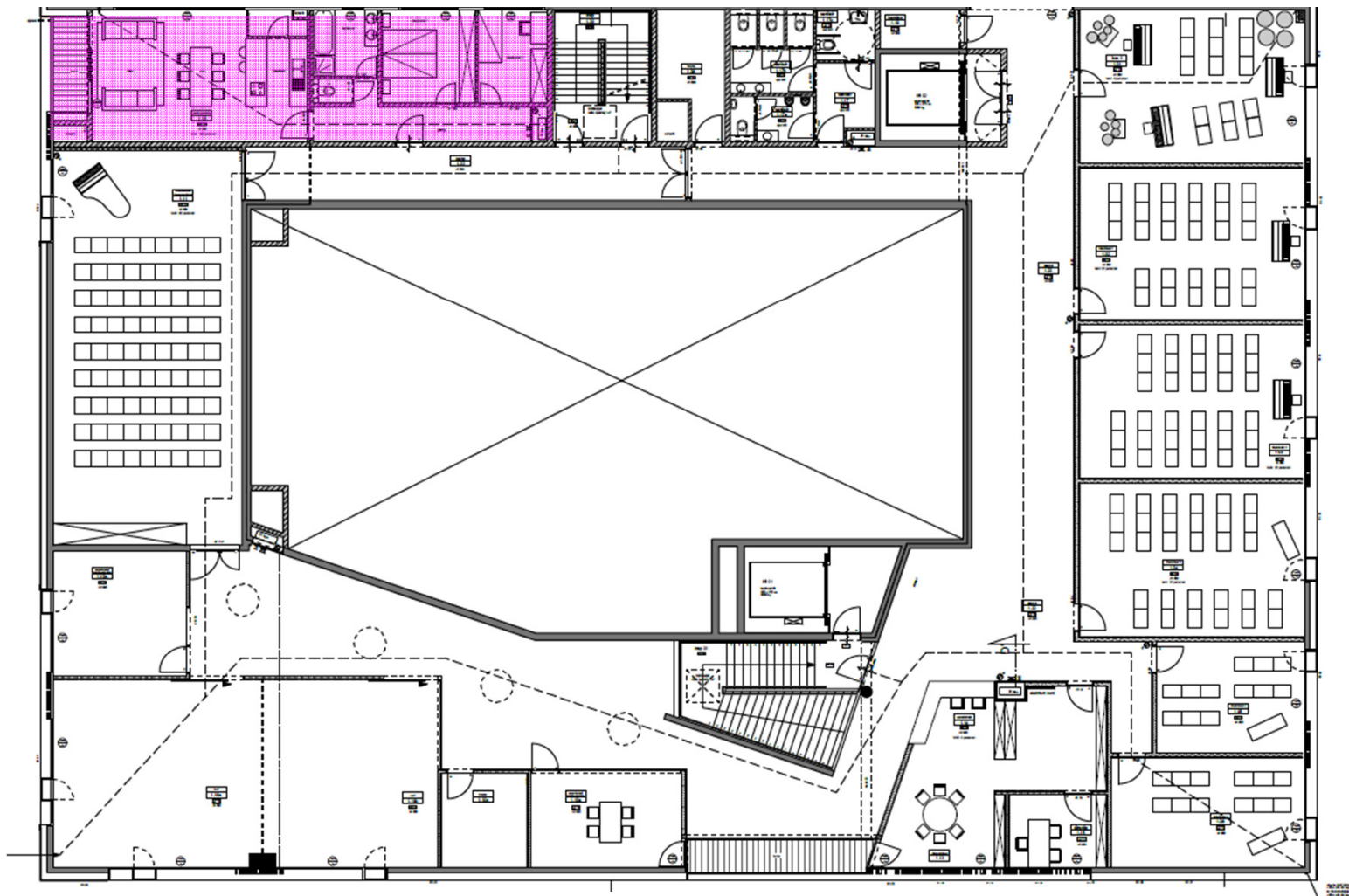
GRONDPLAN VERDIEPING



CONCIERGEWONING _ 96 M² _ INCLUSIEF TERRAS
+ 2 SLAAPKAMER APARTEMENT
+ AFZONDERLIJKE INKOM
+ TERRAS ZUIDGERICHT

ARCHITECTUUR

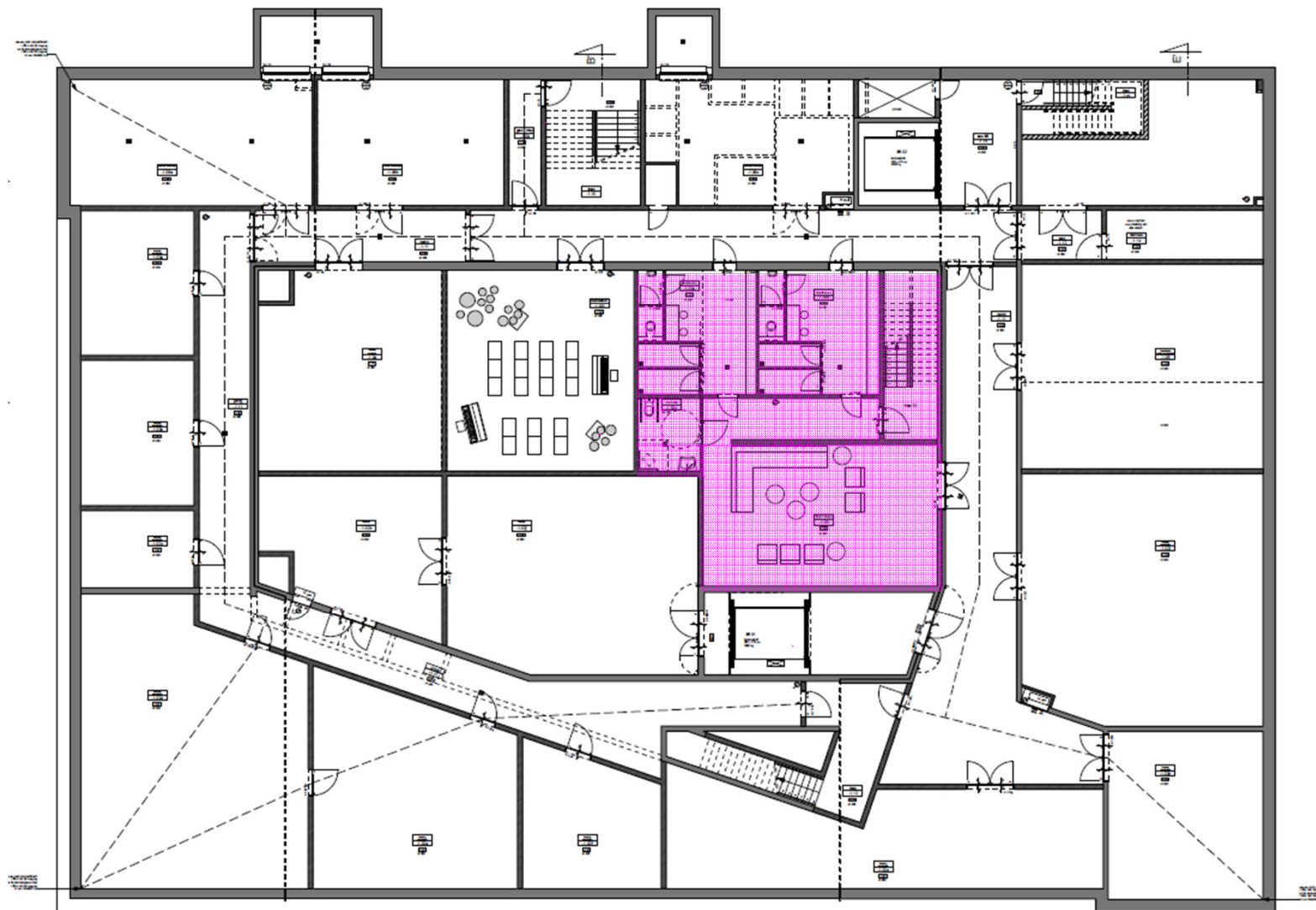
GRONDPLAN VERDIEPING



ARTIESTENFOYER _ 55 M²

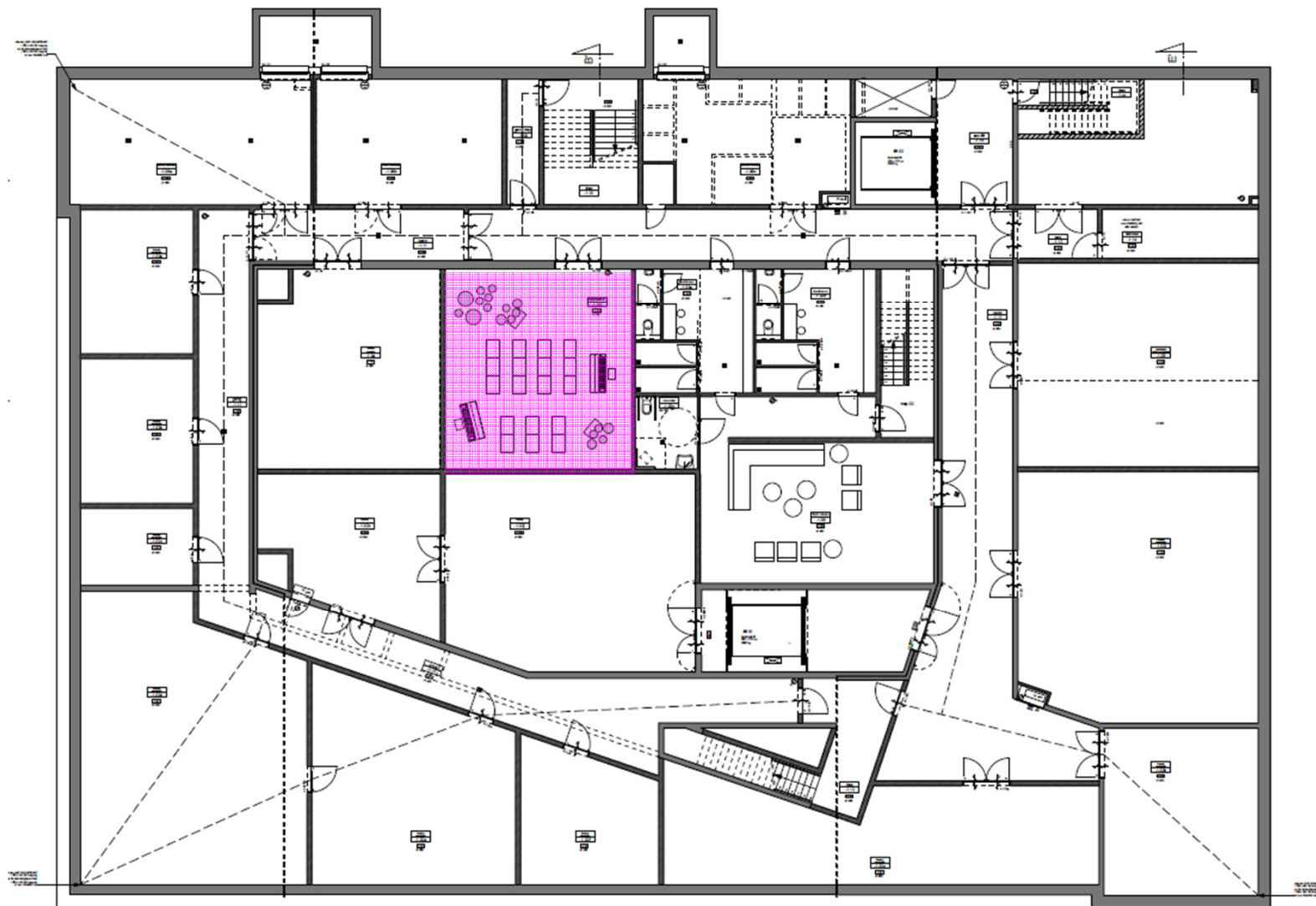
- + LOUNGE
- + AANSLUITENDE KLEEDRUIMTES EN SANITAIR
- + RECHTSTREEKSE TOEGANG NAAR PODIUM GROTE ZAAL

ARCHITECTUUR
GRONDPLAN KELDER



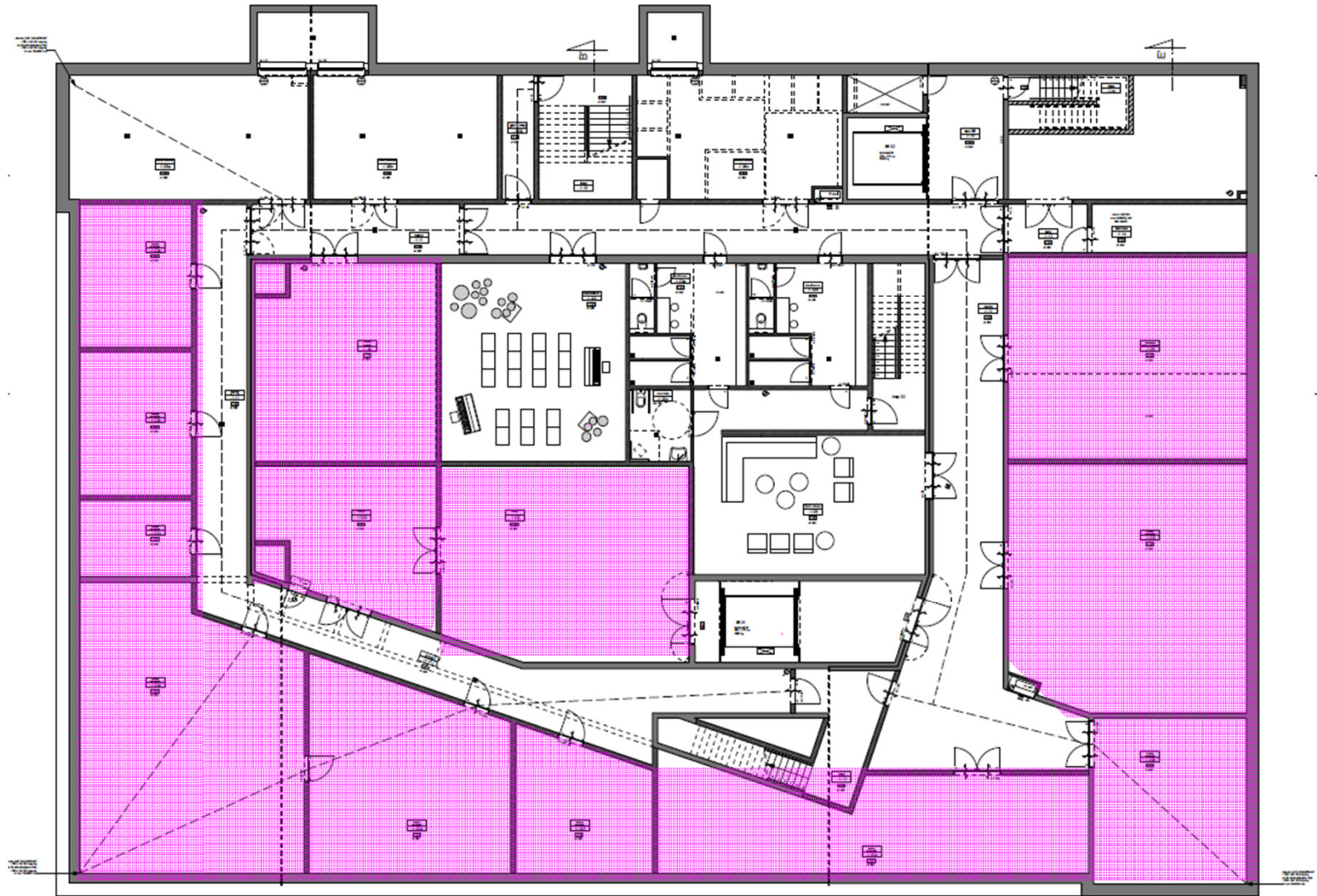
MUZIEKBOX _ 55 M²
+ NABIJHEID VAN LIFT EN LOS-EN LAADZONE
+ ONMIDDELLIJK AAN TRAP NAAR BUITEN

ARCHITECTUUR GRONDPLAN KELDER



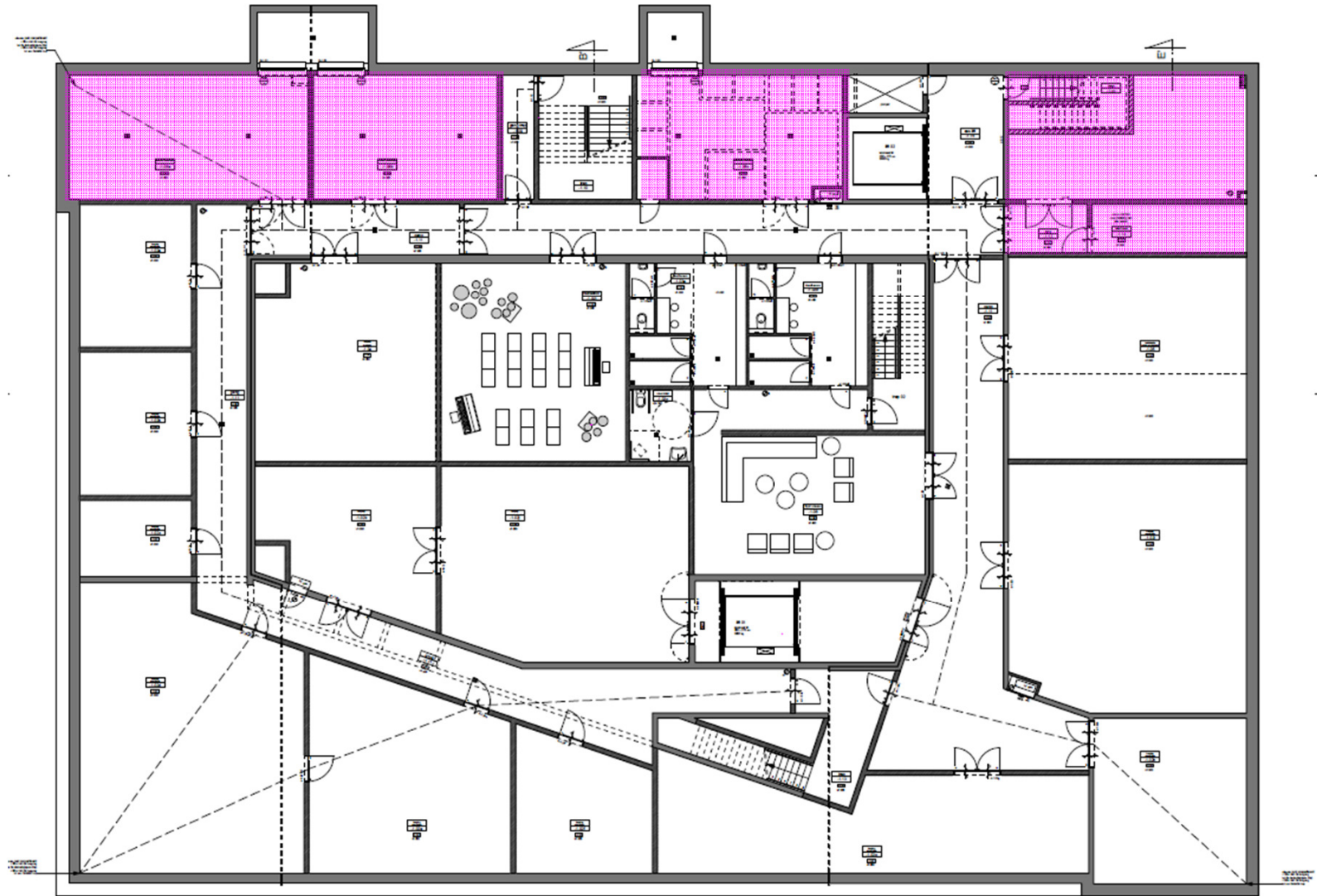
BERGINGEN
+ VERSCHILLENDE OPPERVLAKTES

ARCHITECTUUR
GRONDPLAN KELDER



TECHNIEKEN
+ LANGS LOS- EN LAADZONE GEGROEPEERD

ARCHITECTUUR GRONDPLAN KELDER

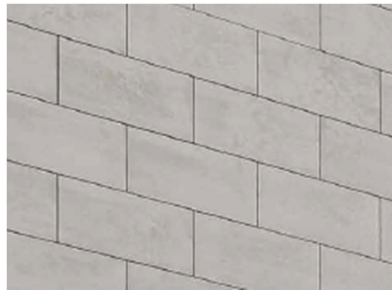


ARCHITECTUUR

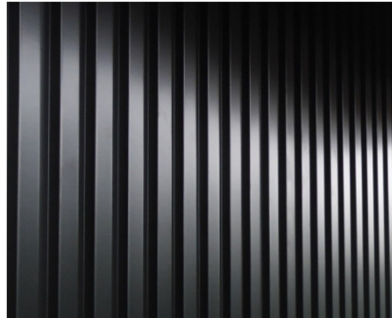
MATERIALEN GEVEL



NATUURSTEEN
ROBUUST _ LANGE LEVENSDUUR



ALTERNATIEF KERAMISCHE GEVELPANELEN
DUURZAAM _ CRADLE TO CRADLE



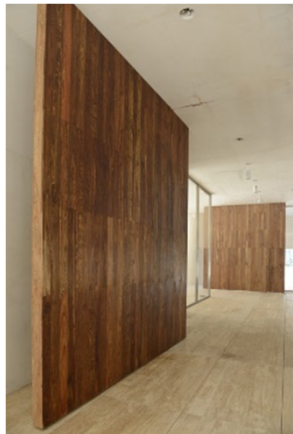
GEPROFILEERD ALUMINIUM
RECYCLEERBAAR _ WEINIG ONDERHOUD

ARCHITECTUUR MATERIALEN INTERIEUR



BETON

ZEER LANGE LEVENSDUUR _ LOKALE FABRICAGE



HOUT

HERNIEUWBARE BRON _ WARME / VRIENDELIJKE UITSTRALING

ARCHITECTUUR



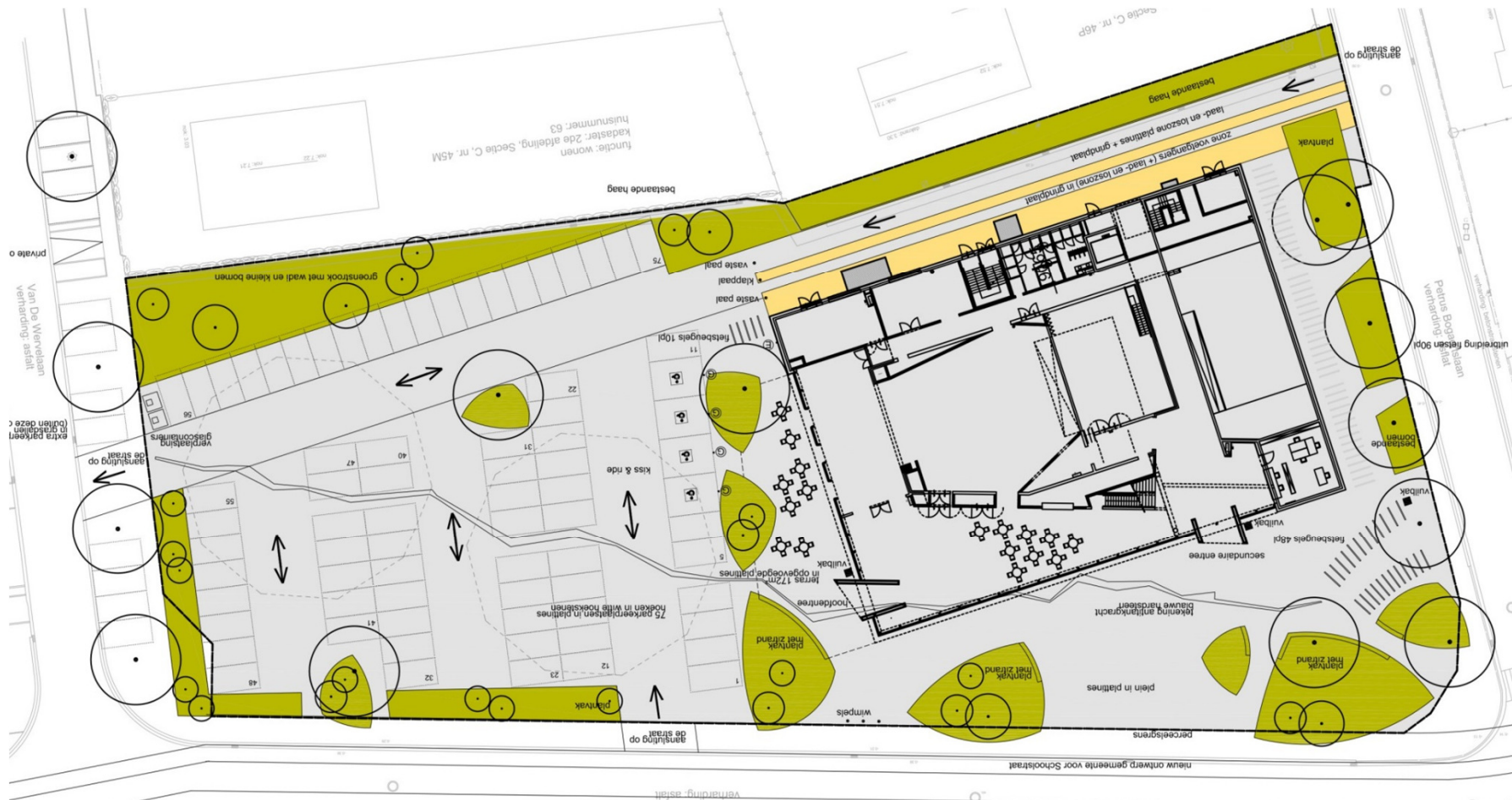
IMPRESSIE

0866A
Gemeente Schilde

CONIX RDBM
— ARCHITECTS

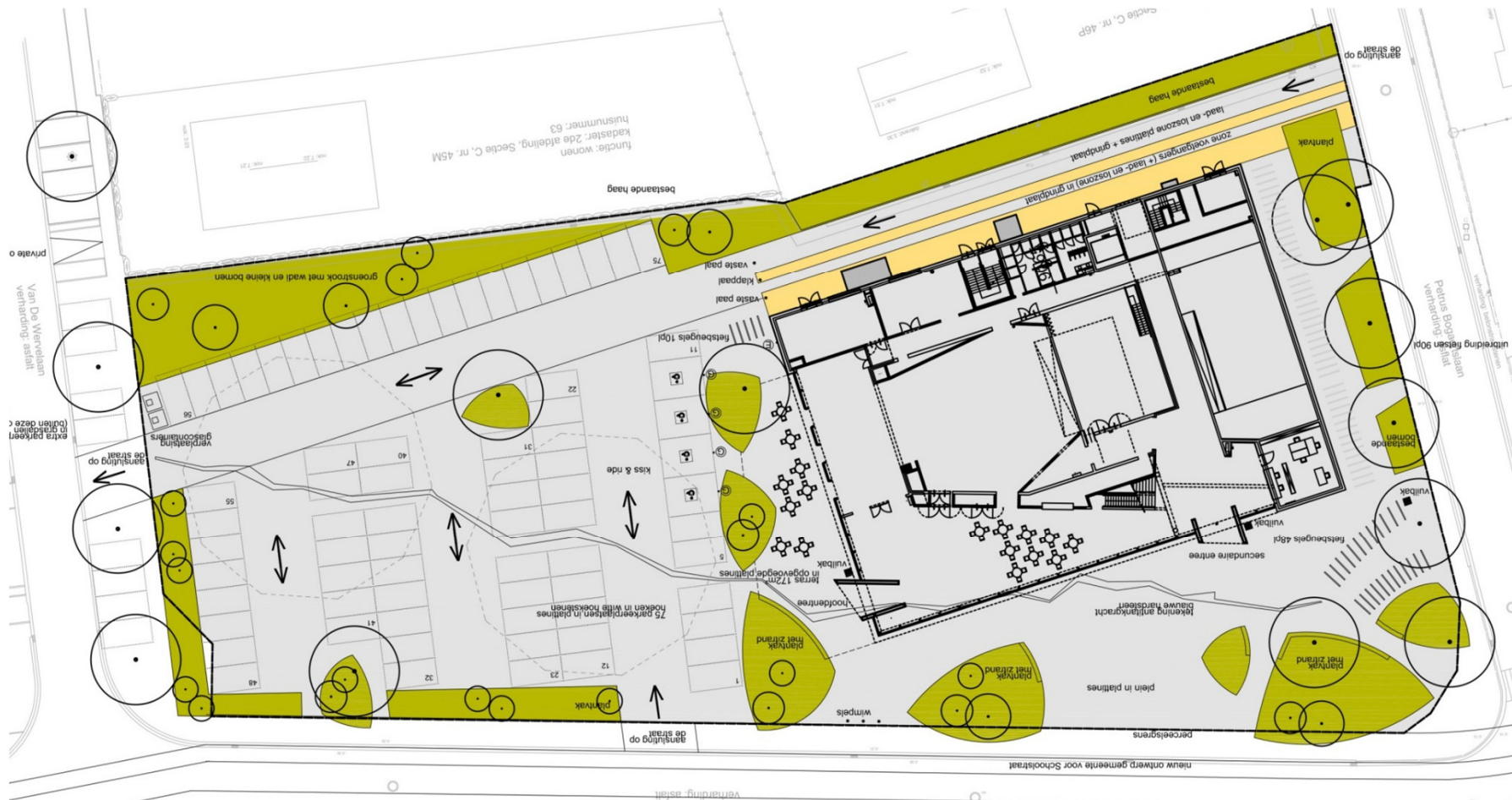
OMGEVINGSAANLEG VISIE

- + EEN MULTIFUNCTIONEEL **DORSPLEIN**
- + EEN MATERIAAL **PLATINES** BINNEN BUITEN DOORLOPEND
- + **ACTIVITEITEN**: PARKEREN - MARKTEN WEEK- EN JAARMARKT – CIRCUS
- + **PARKEREN EN GROEN COMBINEREN**
- + TWEE VOLWAARDIGE **TOEGANGEN** MET ROOKLUIFEL
- + GROENVLAKKEN MET **ZITRANDEN**
- + **TERRAS** OP ZUIDZIJDE
- + '**ANTITANKKANAAL**' ALS LOOPLIJN

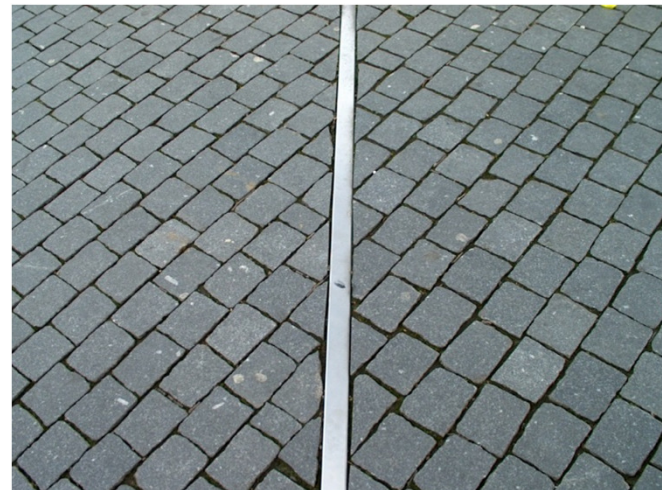


OMGEVINGSAANLEG PARKEREN

- + INRIT SCHOOLSTRAAT – UITRIT VAN DE WERVELAAN
- + 75 PARKEERPLAATSEN (4 ANDERSVALIDEN)
- + OVERIGE PARKEERPLAATSEN OPGEVANGEN IN DE VAN DE WERVELAAN GRASDALLEN
- + ELEKTRISCH OPLAADPUNT



OMGEVINGSAANLEG REFERENTIEBEELDEN



OMGEVINGSAANLEG REFERENTIEBEBEELDEN



PLANNING EN ACTIEPUNTEN

1. INDIENEN NIEUWE BOUWAANVRAAG INCLUSIEF TERREININRICHTING
2. AANBESTEDINGSDOSSIER STARTEN
3. OPTIEPOSTEN KEUZE NA GUNNING

AI KEUZE GEVELMATERIAAL NATUURSTEEN VS. KERAMISCHE GEVELPANELEN
BI MOBIELE WAND TUSSEN GROTE ZAAL EN HORECA
CI BOX IN BOX
DI TECHNIEKEN MUZIEKINSTALLATIE, BOXEN, LICHTBRUGGEN,...

VRAGENMOMENT



IMPRESSIE

0866A
Gemeente Schilde

CONIX RDBM
— ARCHITECTS